

# SIMPLY

Think detail, Design Simple


BRANDING

PACKAGE

PROMOTION

PRINTING

[www.simplydesign.co.kr](http://www.simplydesign.co.kr)

 @simplydesign\_official

TEL : (+82) 02-535-8402

E-mail : [tax@simplydesign.co.kr](mailto:tax@simplydesign.co.kr)

서울시 서초구 강남대로 381, 1601호

#1601, 381 Gangnam-dearo, Seocho-gu, Seoul



식품 및 생활용품 패키지디자인 및 브랜드 이미지 개발 전문 회사입니다.


소비자의 심리와 욕구를 반영하는 트렌드 분석과 차별화된 아이디어로 늘 새롭고 신선하며


매력적인 상품과 브랜드 이미지 개발에 최선을 다하고 있습니다.


상품의 패키지 디자인은 그 자체가 기업의 이미지이며 브랜딩이고, 소비자와 가장 최접점에 있는 커뮤니케이션 입니다.

다년간의 경험과 노하우로 고객사의 성공적인 상품 개발에 기여하여

팔리는 디자인 및 소비자의 마음을 움직이는 브랜드 이미지를 개발하는데 주력을 다하고 있습니다.

 한국디자인진흥원 지정  
산업디자인 전문회사

 수출지원기반활용사업  
수행기관 선정

 한국디자인산업연합회 회원



















# CAPABILITIES

## BRANDING

- Brand identity system (BIS)
- Visual identity system (VIS)
- Brand Renewal development
- Food Store Branding

## PACKAGING DESIGN

- NB, PB, PL Package & Renewal design
- Line-up package design
- Package design manual development

## PROMOTION DESIGN

- POP / POSM
- Event promotion
- Product promotion

## EDITORIAL

- Editorial design
- Periodical design

## 원화 및 교정 패키지 목업, 제작

- 제품의 제작출고 전 문안수정, 원고작업
- 출고 전 패키지 목업 제작
- 인쇄 제작 및 핸들링

# OUR VALUES

## STRATEGY

경쟁사, 소비시장, 트렌드 등  
다방면을 통한 분석을 통해  
전략적 아이디어를 도출

Provide the strategic ideas  
through trend analysis  
with consumption market,  
lifestyle and design.

## CREATIVE

새로운 시각으로 늘 참신하고  
신선한 아이디어와 새로운  
표현방법을 모색

Always fresh with a new  
perspective fresh ideas  
and new finding a way  
to express

## QUALITY

퀄리티 컨트롤을 통한  
고퀄리티 디자인 유지

Provide the rapid high  
quality design  
through quality  
control process.

## FLEXIBLE

협력사와의 신속한 대응과  
정확한 커뮤니케이션으로  
업무진행에 있어 동일선상의  
협업라인 형성

Prompt response with partners  
through accurate communication  
On the same line of work  
Collaboration line formation

# CAREER



**강 화 송**

Hwasong Kang

심플리 대표/실장

Representative & creative director

## PREVIOUS CAREERS

이화여자대학교 조형예술대학 시각정보디자인

EWHA woman's university (art college/visual information design)

롯데백화점 디자인실

Lotte department store design team

삼성에버랜드 디자인실

Samsung Everland design team

비지에프리테일 CU 디자인팀

BGF retail (CU) design team



**PACKAGING**

---

**FROZEN FOOD &  
HMR / RMR**



(주)이마트24  
냉동과일 3종  
패키지디자인

**SIMPLY**



(주)이마트24  
PB 이요리 라면 3종  
패키지디자인

**SIMPLY**



(주)코리너스  
수출용 핫도그 3종  
패키지디자인

SIMPLY



(주)아모제  
 스투 2종  
 패키지도디자인

**SIMPLY**



(주)장스푸드  
 푸드렐라 치킨 가공 제품  
 패키지디자인 가이드라인 개발

SIMPLY



(주)장스푸드  
푸드렐라 치킨 가공 제품  
패키지디자인 가이드라인 개발

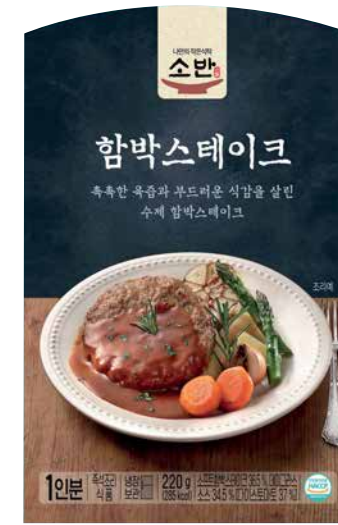
**SIMPLY**



SM엔터테인먼트  
 신특한레시피 브랜드 디자인 및  
 패키지디자인

SIMPLY





(주)코리아세븐  
PB 소반 브랜드 패키지도디자인  
가이드라인 개발

**SIMPLY**



(주)코리아세븐  
PB 소반 브랜드 패키지디자인  
가이드라인 리뉴얼 개발

**SIMPLY**



(주)아모제  
오키친 덮밥류 3종  
패키지디자인

SIMPLY



(주)사용원  
김말이튀김 3종  
패키지디자인

SIMPLY



(주)사용원  
전류 2종  
패키지디자인

SIMPLY



행복중심생협  
떡찌니 떡볶이 2종  
패키지디자인

SIMPLY



(주)아모제  
카페아모제 파스타 2종  
패키지디자인

SIMPLY



(주)두손웰푸드  
벨지안 냉동감자  
패키지디자인 가이드라인 개발

**SIMPLY**



(주)심플로트  
냉동감자 3종  
패키지디자인

**SIMPLY**



(주)아모제  
 오키친 크리스피 코코넛슈림프  
 슬림씨 곤약 떡볶이  
 패키지디자인

**SIMPLY**

**PACKAGING**

---

**BEVERAGE**



(주)이마트24  
 아임이 커피류/에이드류  
 패키지디자인

**SIMPLY**



(주)이마트24  
아임이 에이드 7종  
패키지디자인

(주)빙그레  
이마트24 민생 꿀배, 꿀사과에이드  
패키지디자인



(주)이마트24  
 아임이 과즙음료 5종  
 패키지도자인

**SIMPLY**

Life.B

# COCOBAB



(주)라이프비  
 코코밥 파우치 음료  
 BI 및 패키지디자인 가이드 개발

**SIMPLY**



(주)이마트24  
 이임이 제로에이드 4종  
 패키지디자인

**SIMPLY**



(주)코리아세븐  
세븐셀렉트-산리오 제로에이드/요구르트  
패키지디자인

SIMPLY



(주)이마트24  
민생 커피/에이드  
패키지디자인

(주)웰그린  
아삭추, 애플망고  
패키지디자인



(주)코리아세븐  
 세븐셀렉트 단호박/약과라떼  
 붕어빵맛라떼 2종  
 패키지디자인



(주)이마트24  
아임이 과즙음료 5종  
패키지디자인

**SIMPLY**



(주)코리아세븐  
 세븐셀렉트 명인녹차  
 그란데 아메리카노 2종, 아이스티  
 패키지디자인

**SIMPLY**



(주)코리아세븐  
세븐셀렉트 노슈가애디드 콜라보 5종  
패키지디자인

**SIMPLY**



(주)대호 F&B  
포켓몬 청포도에이드, 복숭아아이스티  
패키지디자인

(주)대호F&B  
콩아레스토랑즈 멜론에이드, 초코라떼  
패키지디자인



(주)대호F&B  
에이드 4종  
패키지디자인

대호F&B  
코리아세븐 냉미숫가루/달고나라면  
아재커피1,2  
패키지디자인



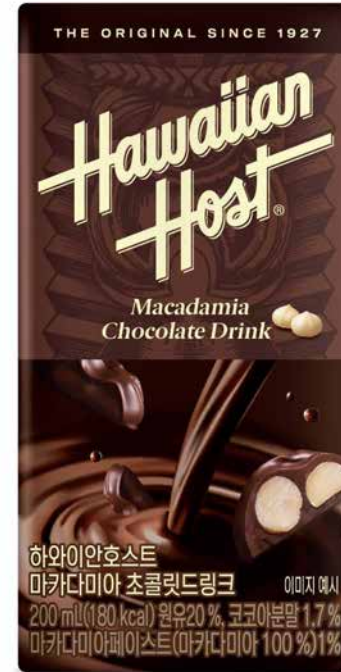
(주)코리아세븐  
99.9 사과즙  
패키지디자인

**SIMPLY**



(주)이마트24  
PB 아이미 달고나 음료 2종 / 흑임자, 인절미 라떼  
패키지디자인

SIMPLY



(주)웰그린  
복숭아녹차, 자두녹차  
패키지디자인

유디코리아  
하와이안호스트 초콜릿드링크  
패키지디자인

**PACKAGING**

---

**SNACKS &  
BAKERY**

2021년도



(주)코리아세븐  
세븐셀렉트 PB스낵 2021년도  
패키지디자인 리뉴얼

SIMPLY

2021년도



(주)코리아세븐  
세븐셀렉트 PB스낵 2021년도  
패키지디자인 리뉴얼

SIMPLY

2021년도



(주)코리아세븐  
세븐셀렉트 PB스낵 2021년도  
패키지디자인 리뉴얼

SIMPLY



2024년도

(주)코리아세븐  
 세븐셀렉트 PB스낵 2024년도  
 패키지디자인 리뉴얼

SIMPLY



(주)리하베스트  
타코쫄드기프라이즈  
패키지디자인



(주)이마트24  
젤리 2종  
패키지디자인



(주)라운코퍼레이션  
미니크래커 3종 / 수출용 초코스틱, 치즈어묵소시지  
패키지디자인

**SIMPLY**



(주)라온코퍼레이션  
 미니오트크런치 2종 / 한입씩9곡보리과자  
 패키지디자인

SIMPLY



(주)개미식품  
 귀워만든곡물그대로 오리지널, 딸기  
 패키지디자인



(주)개미식품  
 바삭바삭강냉이 스낵  
 패키지디자인





(주)아라움  
BBQ-아라움 황금올리브후라이드치킨  
패키지디자인



(주)라운코퍼레이션  
머쉬룸크리스피  
패키지디자인



(주)코리아세븐  
세븐셀렉트-푸하하 크림빵 3종  
패키지디자인

**SIMPLY**



(주)라운코퍼레이션  
가마솥누룽지강정 스낵  
패키지디자인



(주)코리아세븐  
산리오 도넛2종  
패키지디자인

**PACKAGING**

---

**ICECREAM &  
DESSERT**



(주)해태아이스  
부라보콘 브랜드  
패키지디자인 리뉴얼

**SIMPLY**



(주)해태아이스  
부라보콘 케이스  
패키지디자인

SIMPLY



GOOD  
DESIGN  
KOREA

산업통상자원부선정

2024  
WINNER



(주)해태아이스  
신제품 누가바이트미니  
패키지디자인

SIMPLY



(주)해태아이스  
배뽕배  
패키지디자인

SIMPLY



(주)해태아이스  
신제품 구슬플라포 2종, 플라포커피,  
쿠키마루 파르페  
패키지디자인

**SIMPLY**



(주)라벨리  
 이마트24 PB 아이미 이천쌀콘, 흑임자콘  
 바나나, 딸기 초코칩  
 패키지도디자인



이미지 예시  
 아이스크림(유지방 9%), 125mL(172 kcal) (과자포함) 냉동제품, 우유 92%,  
 꿀릿 7%, 코코아분말 2%, 초콜릿 1%, 열기아센, 코코아분말 0.4%, 과자 1%



아이스크림(유지방 15%), 125 mL(160 Kcal)(과자포함)  
 냉동제품 / 우유 55%, 과자 10%

(주)이마트24  
 PB 아임이 리저브  
 그레이스오브모나카 2종  
 패키지도디자인

SIMPLY



(주)라벨리  
아이스크림컵 3종,  
이마트24 PB아임이 보성녹차연유팔컵  
패키지디자인

**SIMPLY**



(주)라벨리  
아이스크림 바 5종  
패키지디자인



(주)라벨리  
빙수컵 4종  
패키지디자인

**SIMPLY**



(주)다핀다트  
구슬아이스크림 3종  
패키지디자인 리뉴얼

**SIMPLY**



유디코리아  
하와이안호스트 바  
패키지디자인



(주)라벨리  
아임파인, 더블슬러쉬  
패키지디자인



**SIMPLY**



YAKGWA

Lavelee  
1st, 약과지 우유아이스크림에 착륙하다..  
이정도는약과지  
YAKGWA  
HONEY COOKIE  
Icecream

OPEN

Lavelee  
1st, 약과지 우유아이스크림에 착륙하다..  
이정도는약과지  
YAKGWA  
HONEY COOKIE  
Icecream

OPEN

이정도는약과지 우유아이스크림(26%)  
체지방(14.8%) 함유, 140 ml(177 kcal) 냉동제품

OTHER

(주)라벨리  
이정도는약과지 아이스크림컵  
패키지디자인

SIMPLY



(주)라벨리  
이 정도는 약과지 아이스크림컵, 바  
패키지디자인



(주)라벨리  
청도홍시빙수, 우유망고빙수  
패키지디자인



(주)라벨리  
아이스크림 5종  
패키지디자인

**SIMPLY**



(주)라벨리  
아이스크림바 4종  
패키지디자인



(주)코리아세븐  
복숭아아이스, 아이스볼  
패키지디자인

**SIMPLY**

**PACKAGING**

---

**STOCKFISH**



(주)이마트24  
PB 아이미 민생김  
패키지디자인

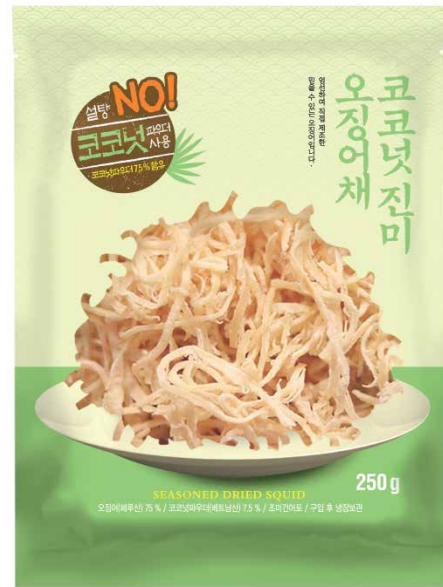


(주)코리아세븐  
PB 세븐셀렉트 참고소한김  
패키지디자인



(주)이마트  
무인도 파래김  
패키지디자인





홈플러스  
진미채 시리즈  
패키지디자인

SIMPLY

취치포류



반찬류



기타어포류



롯데마트  
수산건어물류 시리즈  
패키지디자인

SIMPLY



(주)정화식품  
치즈오징어  
패키지디자인



(주)금한산업  
치즈오징어  
패키지디자인



(주)선홍수산  
 먹태 3종  
 패키지디자인

SIMPLY



(주)아라움  
BIG쥐포, 오징어 / 벚꽃오징어  
패키지디자인

**SIMPLY**



(주)현대푸드  
전기구이오징어, 버터구이오징어, 대왕오다리  
패키지디자인



(주)선홍수산  
UV살균 황태채 4종  
패키지디자인

**SIMPLY**



금한산업  
 홈플러스 오징어채 4종  
 패키지디자인

**SIMPLY**



(주)현대푸드/금한산업  
 오징어튀김, 페스츄리오징어  
 패키지디자인

**SIMPLY**

**PACKAGING**

---

**PROCESSED FOOD,  
ETC.**



(주)이가자연면  
 세븐일레븐 매콤뽀얌면 / 이마트24 누룽설령탕면  
 패키지디자인



(주)이가자연면  
GS24 핫매콤야끼우동 / CU 추억의잔치국수  
패키지디자인

**SIMPLY**



(주)이가자연면  
CU 냉짬뽕 / 우리밀 들깨수제비  
패키지디자인

**SIMPLY**



(주)이가자연면  
 쿠팡 알리오올리오 스파게티  
 패키지디자인



(주)이가자연면  
 이마트트레이더스  
 시그니처투움바파스타 / 졸깃한얼큰김치수제비  
 패키지디자인



(주)이가자연면  
 이마트트레이더스 여름상품  
 동치미물냉면, 메밀소바, 콩국수  
 패키지디자인

**SIMPLY**



(주)이가자연면  
친환경 라인 5종 제품  
패키지디자인

**SIMPLY**



(주)동방제유  
국산 참기름, 들기름  
패키지디자인

SIMPLY

**PACKAGING**

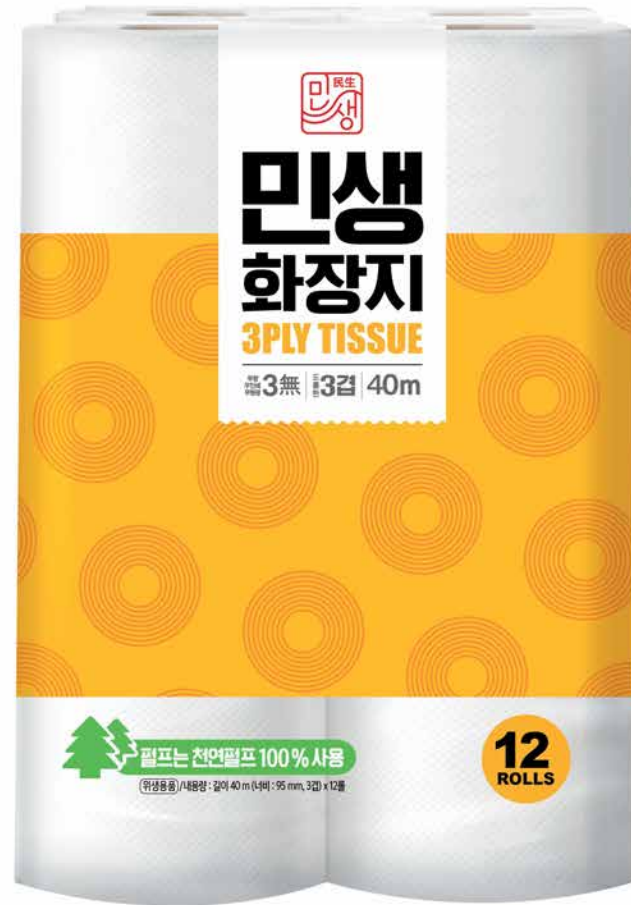
---

**NON FOOD**



(주)이마트24  
PB 아임이 가글 2종  
패키지디자인

**SIMPLY**



(주)이마트24  
PB 민생화장지, 민생미세면지마스크  
패키지디자인

SIMPLY



(주)보령메디앙스  
물티슈 3종  
패키지디자인

**SIMPLY**



(주)보령메디앙스  
아토마일드 물티슈 시리즈  
패키지디자인

**SIMPLY**



(주)보령메디앙스  
 닥터아토 물티슈 / 아토마일드 에센셜 라이트 물티슈  
 패키지디자인

SIMPLY



(주)보령메디앙스  
 썬제품 라인 2015~2016년도  
 패키지디자인 리뉴얼

**SIMPLY**



(주)보령메디앙스  
 선제품 라인 2014년도  
 패키지디자인 리뉴얼

**SIMPLY**



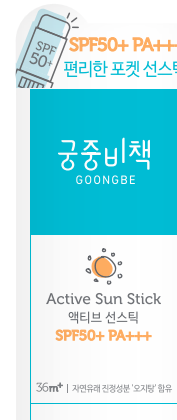
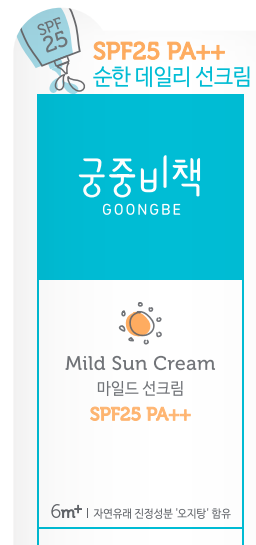
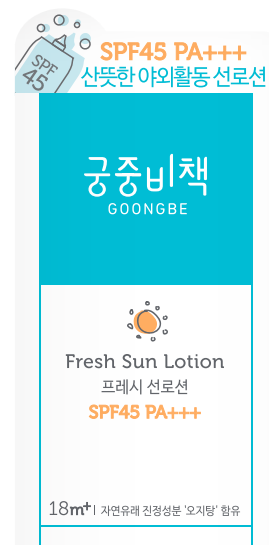
(주)보령메디앙스  
 퓨어가닉 할인점용 스킨케어 / 섬유세제, 유연제  
 패키지디자인

**SIMPLY**



(주)제로투세븐  
 공중비책 스킨케어라인 선물세트  
 패키지디자인

**SIMPLY**



(주)제로투세븐  
공중비책 썬제품 라인  
패키지디자인

**SIMPLY**



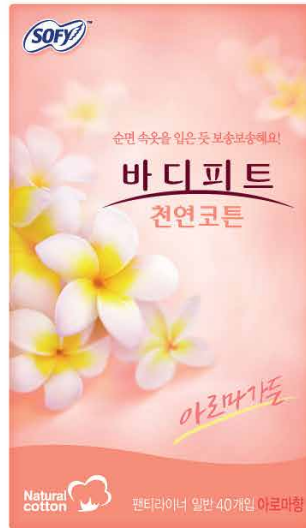
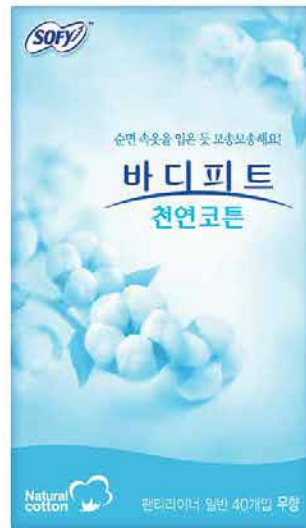
(주)LG생활건강  
에스테르 생리혈세제 / 페리오 칫솔 리뉴얼  
패키지디자인

**SIMPLY**



(주)LG생활건강  
 토디앙 안티바이러스 안심티슈 물티슈  
 패키지디자인

**SIMPLY**



(주)LG생활건강  
바디피트 귀애랑, 바디피트 천연코튼 팬티라이너  
패키지디자인

**SIMPLY**



(주)LG생활건강  
 녹차마망, 토디앙 자운보 기저귀  
 패키지디자인

**SIMPLY**

**BRANDING**

---

**BI / Chracter design**



Lavelee

(주)라벨리  
라벨리 디 리뉴얼 디자인

SIMPLY

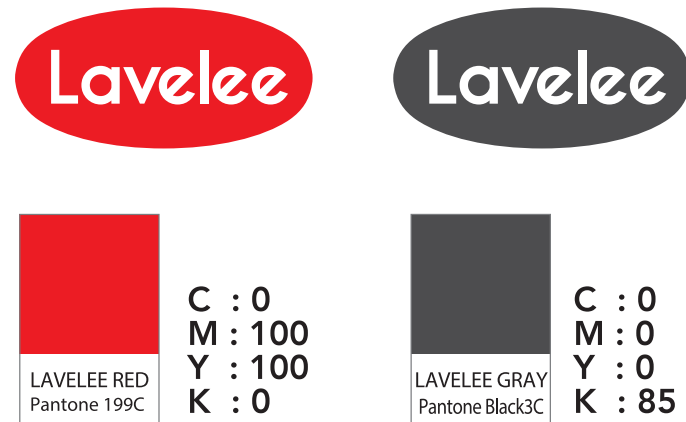
Front



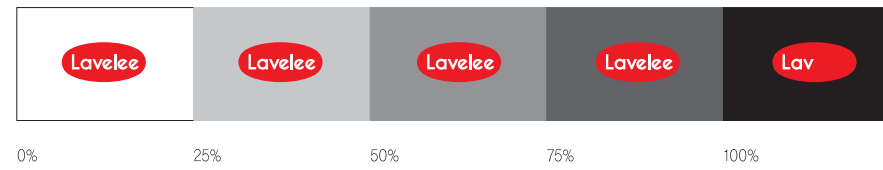
Back



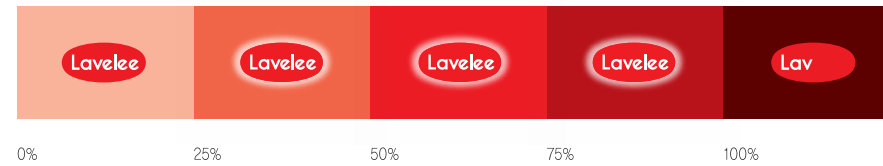
Monotone



단색 배경색 적용기준



유사색 배경색 적용기준



(주)라벨리  
라벨리 디 리뉴얼 디자인

**SIMPLY**



(주)SM엔터테인먼트  
밀키트 브랜드 신특한레시피  
로고 및 패키지디자인 신규 개발

SIMPLY



# 부라보



# 부라보



(주)해태아이스  
부라보콘 브랜드  
로고 및 패키지디자인 리뉴얼 개발

SIMPLY



(주)해태아이스  
부라보콘 브랜드  
로고 및 패키지디자인 리뉴얼 개발

**SIMPLY**



(주)장스푸드  
푸드렐라 치킨 가공제품  
패키지디자인 가이드라인 개발

**SIMPLY**



(주)장스푸드  
푸드렐라 치킨 가공제품  
패키지디자인 가이드라인 개발

SIMPLY

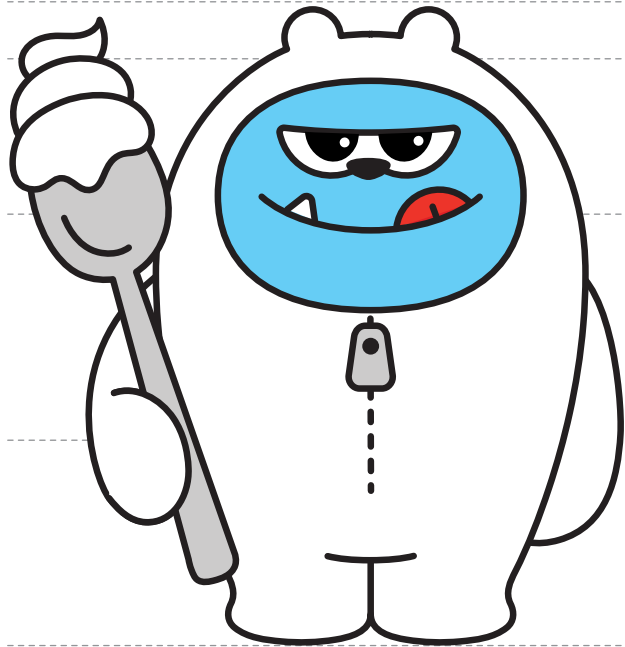
# LAVELEE'S CHARACTERBRAND STORY

## 라벨리 컴퍼니

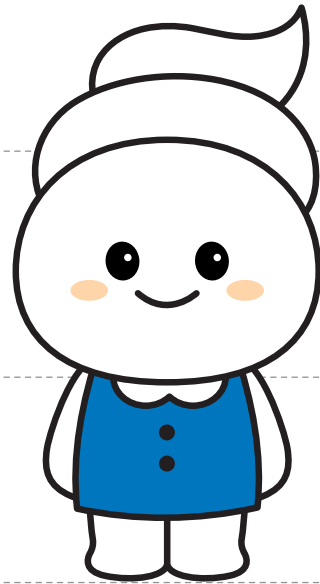
직접 경험한 좋은 품질과 제품력, 라벨리의 정신을  
더 많은 사람들에게 널리 알리기 위해서 입사해 오늘도 열일하는 라벨리 컴퍼니 삼총사

## 라벨리의 믿음직스러운 직원들!

'연구개발팀 부장 벨리몬', '신입 마케터 라슈', '제조팀 팀장 아복이'과  
'인턴 오옹이'들! 항상 유쾌하고 때로는 진지하지만 누구보다 열심히 일하는 라벨리의 직원들!  
달콤한 라벨리 컴퍼니로 여러분을 초대합니다!



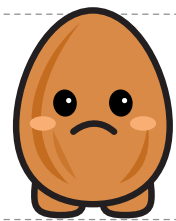
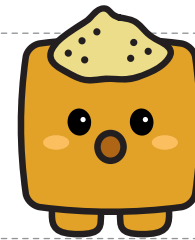
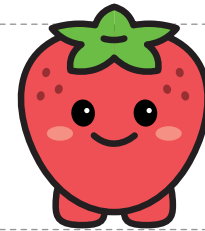
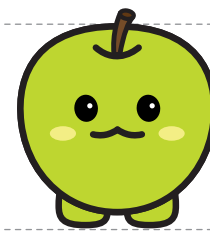
벨리몬



라슈



아복이



오옹이

(주)라벨리  
브랜드 메인 캐릭터  
디자인 개발

SIMPLY



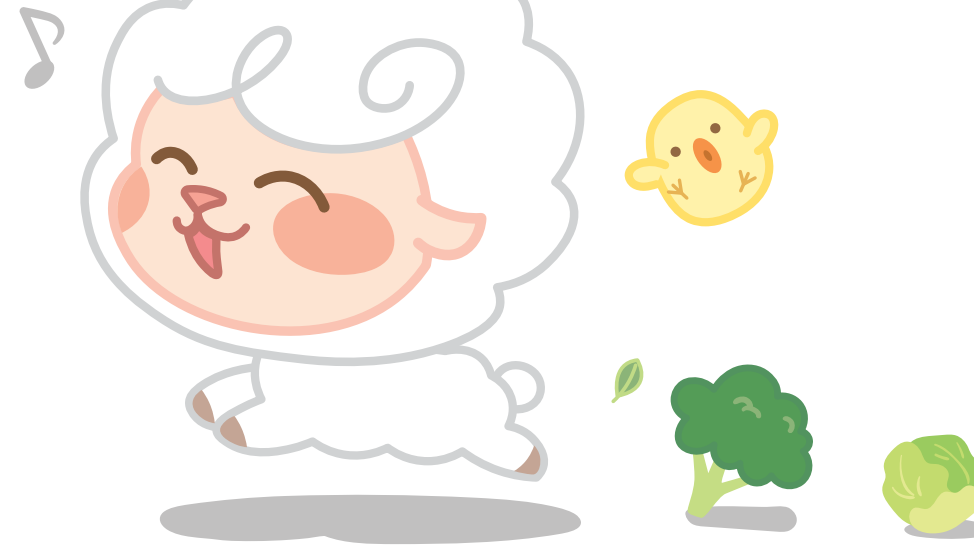
(주)라벨리  
브랜드 메인 캐릭터  
디자인 개발

SIMPLY

# 아기양, 팜이양 (뜻 : Farm이야!)

#번뜩이는 #아이디어 #연구왕 #호기심 #발랄 #쾌활

옛날옛날에~ 농장에 아기양 '팜이양'과 양 친구들이 살고 있었어요~  
팜이양은 면역이 약한 친구들이 농약성분이 들어간 이유식을 먹고 배탈이 나는게 너무 안타까웠어요.  
그래서 '팜이양'은 고민을 하게 되었답니다. 어떻게 하면 좀더 건강해질 수 있을까?  
수많은 연구끝에 팜이양은 깨달았습니다. 그건 바로...! "유기농이야!!!"  
팜이양은 구름같은 털을 훑날리며, 배달을 했습니다.  
"세상 모든 아기의 건강을 위해 유기농을 전파하고 말태양!!!"



(주)팜투베이비  
메인 캐릭터  
디자인 개발

**SIMPLY**



(주)팜투베이비  
메인 캐릭터  
디자인 개발

**SIMPLY**

PROMOTION

---

POP, PRINTS



(주)김리코리아  
버블몬몽스 전자담배  
광고 그래픽 디자인

SIMPLY



(주)김리코리아  
버블몬몽스 전자담배, 라이터  
외블러 디자인

SIMPLY



(주)라벨리  
 아이스크림 할인점용  
 포스터디자인

**SIMPLY**

ALASKA SALMON 알래스카연어

ALASKA SALMON 알래스카연어

ALASKA SALMON 알래스카연어

연어로 토폰하자!

연어 맛도 건강도 쉽고 편하게 UP~!

상큼 연어누들

고추연어의 화끈한 매운맛이 짜왕의 끝맛을 제대로 잡아줘요!

COOK \* BOOK for Salmon

COLD SMOKE ORIGINAL

COOK \* BOOK for Salmon

COLD SMOKE ROSEMARY & PEPPER

COOK \* BOOK for Salmon

COLD SMOKE SALMON BRUSCHETTA

(주)동원산업  
레시피카드 디자인

ALASKA SALMON some

ALASKA SALMON 알래스카연어 샐러드

COOKING RECIPE

1. 조리된 삶은 계란은 먹이 줄게 지른다.
2. 박물피와 사과를 잘라내는 단면이 보이도록 2등분한다.
3. 드레싱과 마요네즈를 모두 넣어 섞는다.
4. 잘게 잘라낸 연어와 마요네즈를 넣고, 손질한 재료와 드레싱과 마요네즈를 골고루 섞는다.
5. 한달걀을 얹고, 레몬 드레싱을 뿌린 뒤 완성.

(주)CJ제일제당  
포스터 및 레시피카드 디자인



행복중심생협  
싸주아리 브랜드 리플렛  
편집 디자인



(주)한국코카콜라/샘표식품(주)  
POP 및 각종 홍보물 디자인



홈플러스  
어물전  
키오스크 디자인